

SI Object Browser for SQLServer Ver.1 インストールのご案内

■ 動作環境

SI Object Browser for SQLServer Ver.1に必要なマシン性能、バージョンは以下の通りです。

OS バージョン	Windows2000/XP/2003 Server/Vista/2008 Server/7
対応 RDBMS	SQLServer2000～2008 ※1 *文字コードは SJIS のみ対応しております。UNICODE には対応しておりません。
その他	・ インターネットに接続可能な環境があること ※2 ・ Microsoft Excel 97 以降がインストール済であること (EXCEL 出力機能で使用)

※1 接続先の対応 SQLServer バージョンになります。

インストールするマシンに SQLServer クライアントが入っている必要はありません。

※2 製品を使用する前に、インターネットにてライセンス登録を行っていただく必要がありますので、製品をご利用いただくためにはインターネット接続環境が必要となります。

(ただし、インストールするマシンより直接インターネット接続できない場合でも、別途インターネット接続可能なマシンがあれば、Web ブラウザ経由でライセンス登録を行い、製品を使用することが可能です。)

一度ライセンス登録後は、インターネット接続可能でなくても構いません。

■ 注意

インストール直後のプログラムは、30 日間限定のトライアル版です。起動時に表示される登録画面にプロダクト KEY を入力することにより、引き続き製品版としてのご使用が可能となります。

(プロダクト KEY を入手するには、ご購入手続きをしていただく必要があります。)

■ インストール

SETUP.MSI をダブルクリックして下さい。

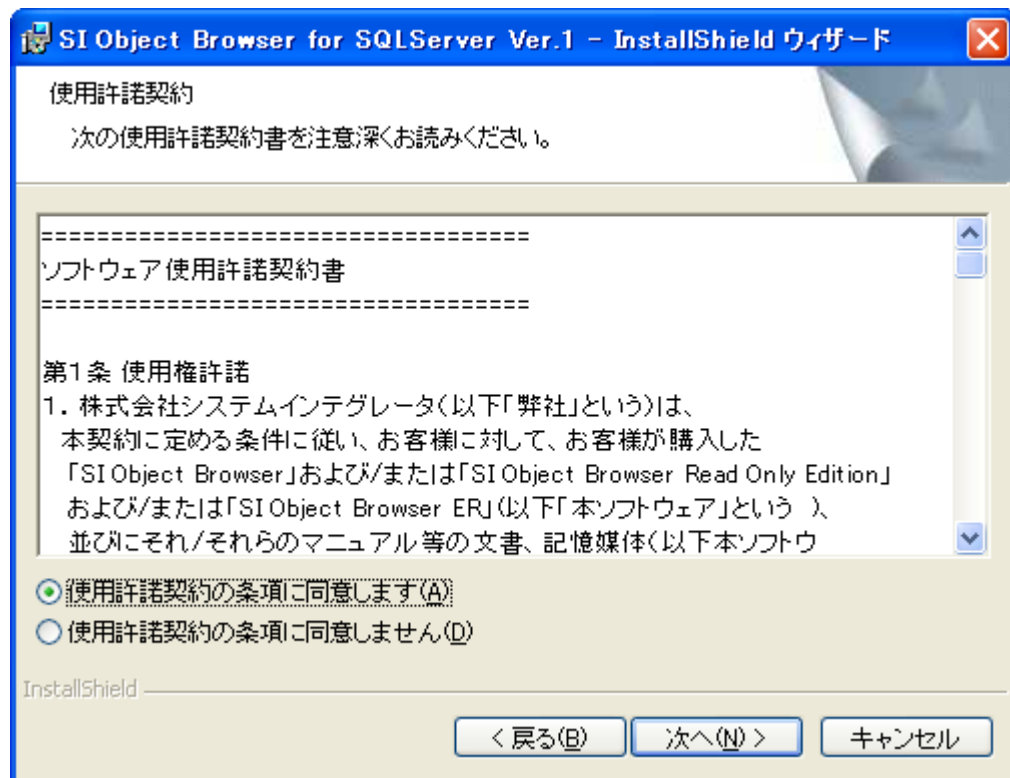
セットアップ画面が表示されますので、[次へ]ボタンをクリックします。



使用許諾契約画面が表示されます。

本ソフトウェアをインストールするためには使用許諾契約に同意していただく必要があります。

使用許諾契約をお読みの上、同意していただく場合は「使用許諾契約の条項に同意します」を選んで[次へ]ボタンを押して下さい。（同意されない場合は、[キャンセル]ボタンを押してインストールを中止して下さい。）



ユーザ情報画面が表示されます。利用者の名前と所属を入力し、[次へ]ボタンをクリックします。



インストールするフォルダを指定して、[次へ]ボタンをクリックします。

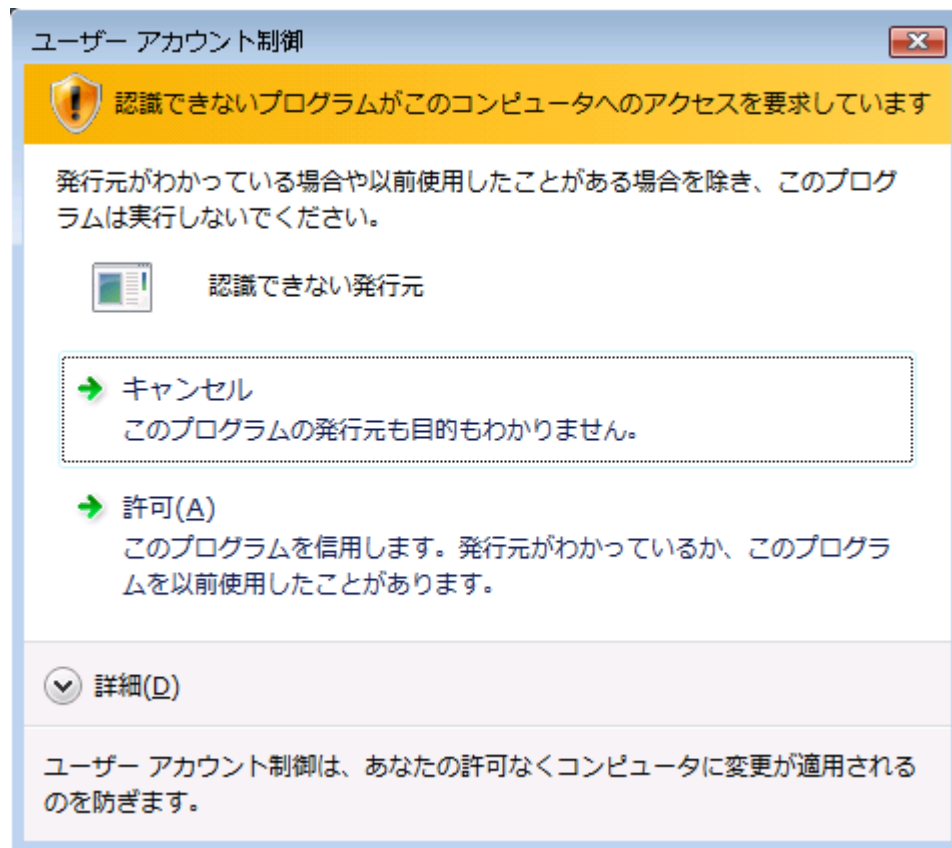


確認画面が表示されます。

インストールする場合は[インストール]ボタンをクリックして下さい。インストールが開始されます。



OS が Windows Vista、Server2008 の場合は、インストールが開始された時点で下のような画面が表示されますので、[許可]を選択してください。(OS が Windows Vista、Server2008 以外の場合は表示されません。)



下の画面が表示されましたらセットアップは終了です。[完了]ボタンを押して下さい。



■ インストール後の初回起動

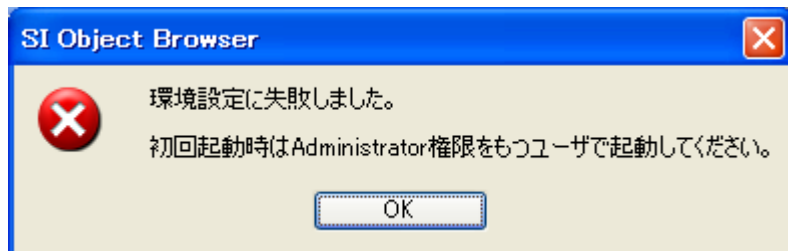
インストール後の初回の起動は、

必ず Administrator 権限をもつユーザで SI Object Browser の起動を行ってください。

(2回目以降の起動は Administrator 権限をもたないユーザでかまいません。)

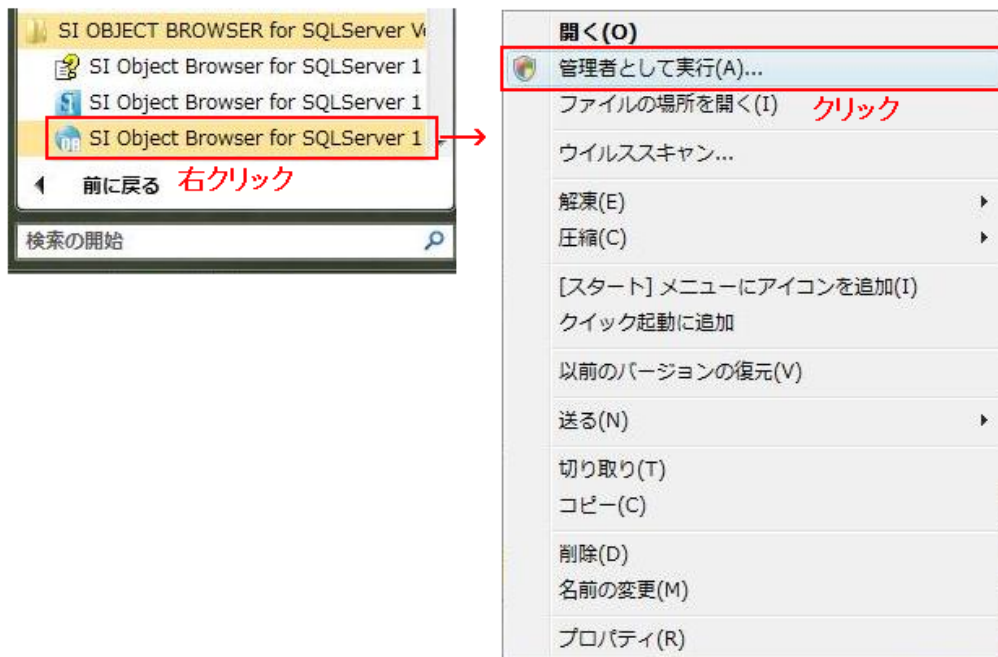
Administrator 権限をもたないユーザで起動した場合は、以下のようなメッセージが表示されますので、

Administrator 権限をもつユーザにログインしなおした上、再度 SI Object Browser の起動を行ってください。

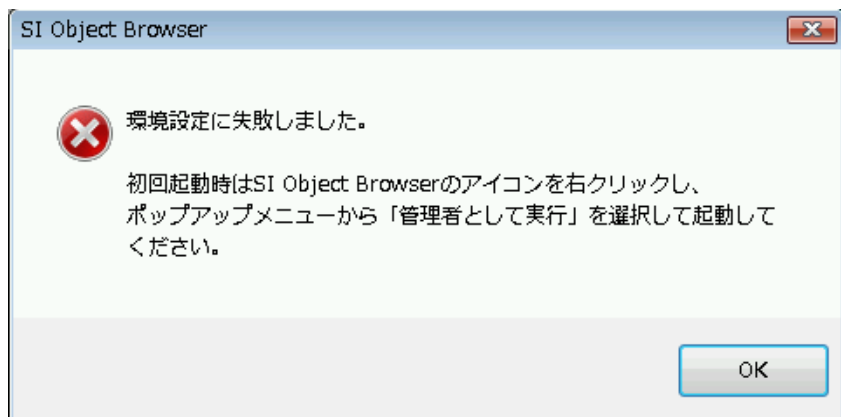


また、OS が Windows Vista、Server2008 の場合は、「SI Object Browser for SQLServer Ver.1」の起動アイコンを右クリックし、ポップアップメニューから**[管理者として実行]**を選択し、初回起動を行ってください。

(2回目以降の起動は通常の方法で起動していただいてもかまいません。)



管理者として実行を選択しなかった場合は、以下のようなメッセージが表示されますので、ポップアップメニューから**[管理者として実行]**を選択し、初回起動を行ってください。



製品をご購入のお客様が、トライアル版から製品版にするための手順を案内いたします。

当製品ではインターネットによるライセンス認証が導入されています。

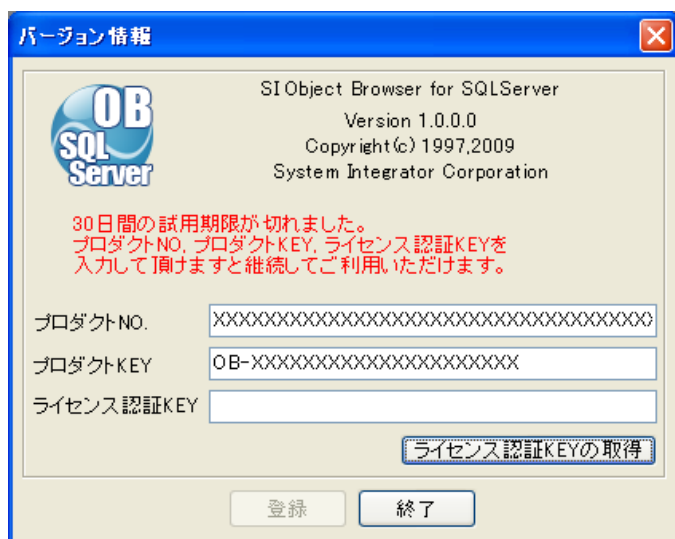
購入したライセンス数をこえての製品使用を行うことはできませんのでご注意ください。

※ライセンス認証は、製品が正規にライセンスを受けたことを確認するために行うライセンスの不正使用防止技術です。
ライセンス認証を行っても、個人情報が送信されることはありません。

①上記「■インストール後の初回起動」と同様に、

Administrator 権限のあるユーザ(OS が WindowsVista の場合は管理者モード)にて製品を起動します。

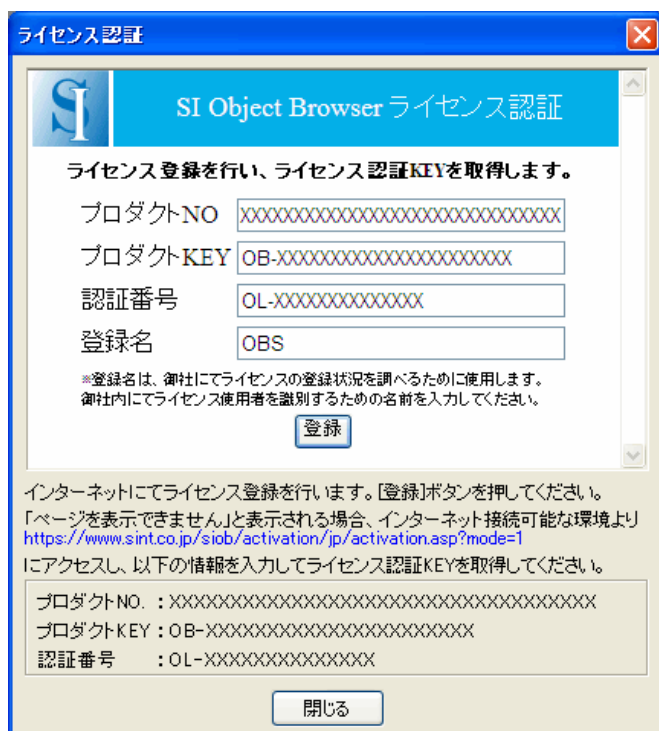
起動画面にてプロダクト NO、プロダクト KEY を入力後、[ライセンス認証 KEY の取得] ボタンをクリックします。



②インターネットに接続できる場合

インターネットに接続できる場合は以下のような画面が表示されます。

登録名を入力後、[登録] ボタンをクリックします。



※「登録名」は誰がそのライセンスを使用しているのか、ライセンス管理者が確認するためのものです。

ニックネームなど何でもかまいませんが、貴社におけるライセンスの管理者が、社内の使用者を特定できるような名前をご入力ください。

ライセンスの登録状況が表示されます。[はい]ボタンをクリックします。

ライセンス認証

SI Object Browser ライセンス認証

該当ライセンスの登録可能ライセンス数は 5 ライセンスです。
残り 5 回登録することが可能です。

登録しますか？

はい いいえ

インターネットにてライセンス登録を行います。[登録]ボタンを押してください。
「ページを表示できません」と表示される場合、インターネット接続可能な環境より
<https://www.sint.co.jp/siob/activation/jp/activation.asp?mode=1>
にアクセスし、以下の情報を入力してライセンス認証KEYを取得してください。

プロダクトNO. : XX
プロダクトKEY : OB-XXXXXXXXXXXXXXXXXXXXXXXXXXXX
認証番号 : OL-XXXXXXXXXXXXXXXX

閉じる

ライセンス認証 KEY が表示されます。[閉じる]をクリックします。

ライセンス認証

SI Object Browser ライセンス認証

ライセンス認証KEY :
LKEY-XXXXXXXXXXXXXXXXXXXXXXXXXXXX

ライセンス登録が完了しました。
上記ライセンス認証KEYをお控えの上、
SI Object Browserにて入力してください。

登録済みのライセンスは 1 ライセンスとなりました。
残り登録可能なライセンスは 4 ライセンスです。

インターネットにてライセンス登録を行います。[登録]ボタンを押してください。
「ページを表示できません」と表示される場合、インターネット接続可能な環境より
<https://www.sint.co.jp/siob/activation/jp/activation.asp?mode=1>
にアクセスし、以下の情報を入力してライセンス認証KEYを取得してください。

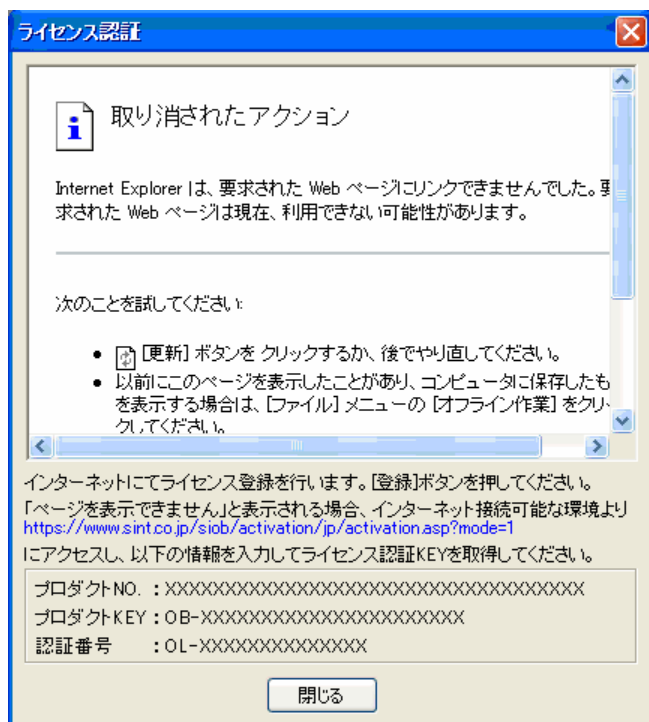
プロダクトNO. : XX
プロダクトKEY : OB-XXXXXXXXXXXXXXXXXXXXXXXXXXXX
認証番号 : OL-XXXXXXXXXXXXXXXX

閉じる

インターネットに接続できない場合

インターネットに接続できない場合は、以下のような画面になりますので、画面下部に表示される「プロダクト NO」、「プロダクト KEY」、「認証番号」を控えてください。

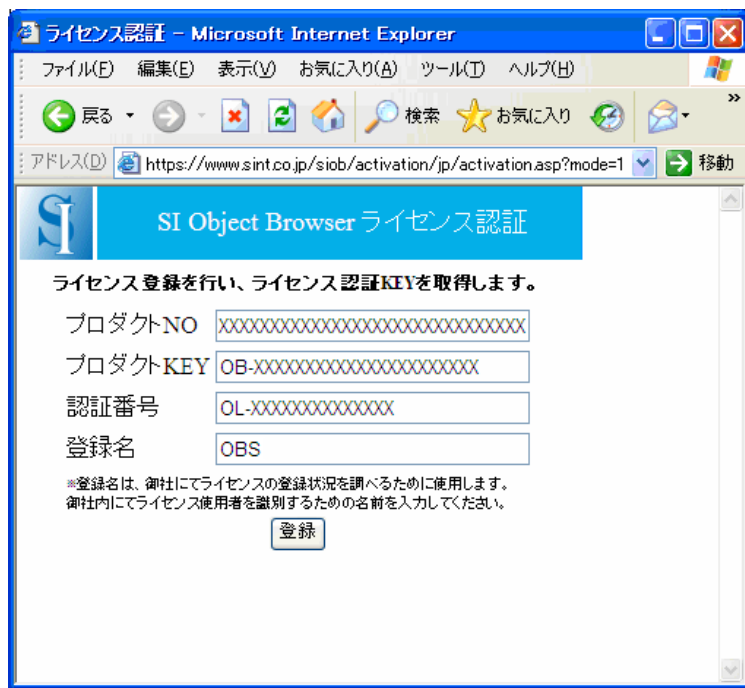
注意：この作業はご利用になるマシン（インターネットに接続できないマシン）にて行なってください。



次に別途、インターネット接続できる環境の Web ブラウザより、以下の URL までアクセスします。

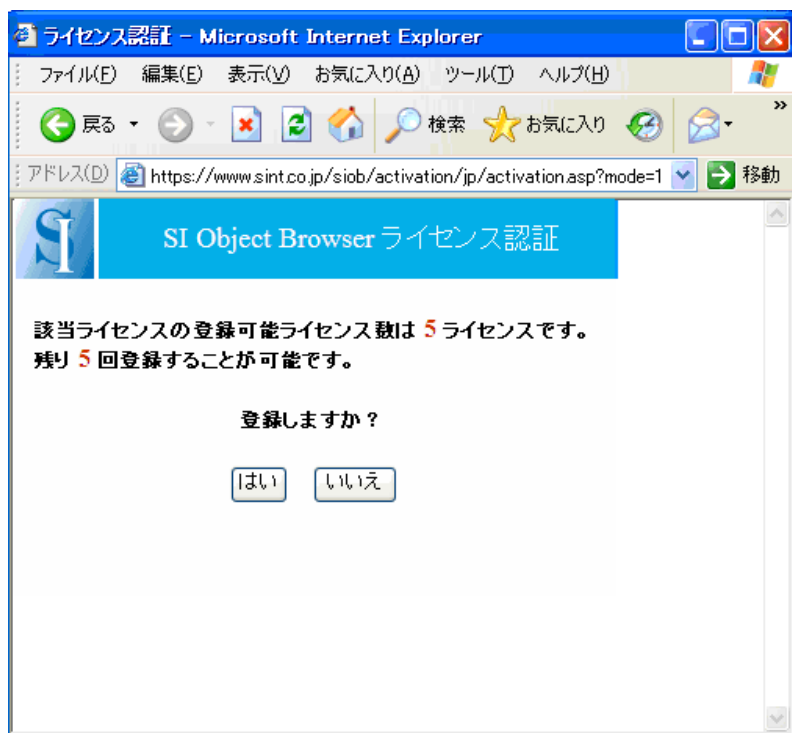
<https://www.sint.co.jp/siob/activation/jp/activation.asp?mode=1>

「プロダクト NO」、「プロダクト KEY」、「認証番号」、「登録名」を入力後、[登録] ボタンをクリックします。

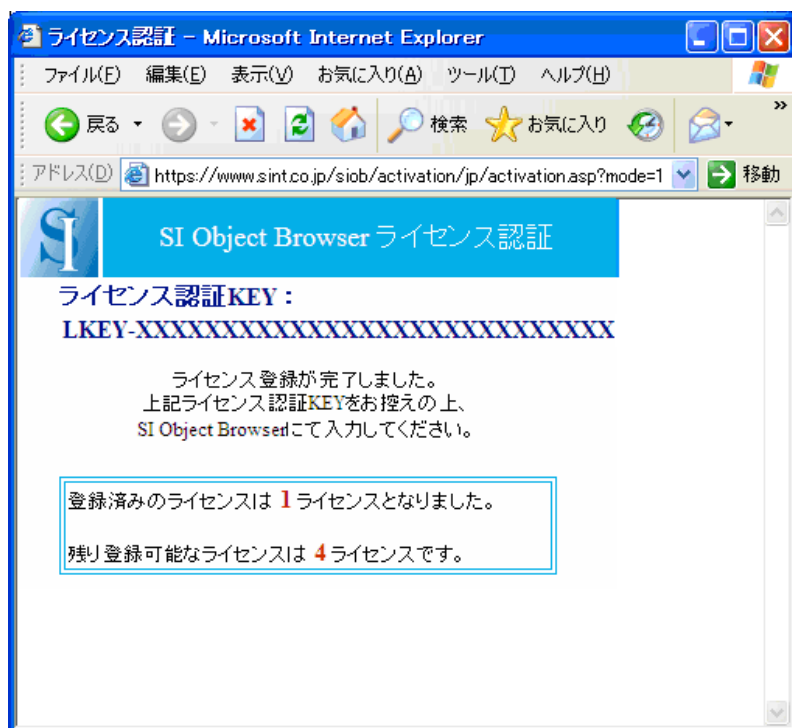


※「登録名」は誰がそのライセンスを使用しているのか、ライセンス管理者が確認するためのものです。ニックネームなど何でもかまいませんが、貴社におけるライセンスの管理者が、社内の使用者を特定できるような名前をご入力ください。

ライセンスの登録状況が表示されます。[はい]ボタンをクリックします。



ライセンス認証 KEY が表示されます。ライセンス認証 KEY を控えてください。



- ③起動時の画面に戻り、②で取得したライセンス認証 KEY を入力し、[登録]ボタンをクリックします。
「ライセンス登録を終了しました。」とメッセージが表示されます。以上で製品登録は完了です。



■ 製品の登録解除

製品登録後、

- ・現在のマシンから他のマシンへ製品を入れ替えたい
- ・新しいプロダクト KEY で製品を再登録したい

場合、製品登録を解除する必要があります。

その場合は、以下の手順に従って製品の登録を解除して下さい。

- ① 上記「■インストール後の初回起動」と同様に、Administrator 権限のあるユーザ (OS が WindowsVista の場合は管理者モード) にて製品を起動し、「ヘルプ」メニューの「バージョン情報」を選択します。
- 以下のような画面が表示されますので、[ライセンス情報の削除]ボタンをクリックします。
- 削除の確認のダイアログが表示されますので、[はい]をクリックします。

※[はい]を押した時点で、再度製品登録を行うまで製品は使用不可となります。ご注意ください。



②インターネットに接続できる場合

インターネットに接続できる場合は以下のような画面が表示されます。

[解除]ボタンをクリックします。

ライセンス認証

SI Object Browser ライセンス認証

ライセンスの解除を行います。

プロダクトNO

プロダクトKEY

解除番号

解除

インターネットにてライセンスの解除を行います。[解除]ボタンを押してください。
「ページを表示できません」と表示される場合、インターネット接続可能な環境より
<https://www.sint.co.jp/siob/activation/jp/activation.asp?mode=0>
にアクセスし、以下の情報を入力してライセンス認証KEYを取得してください。

プロダクトNO. : XX
プロダクトKEY : [ライセンス登録時に入力したプロダクトKEY]
解除番号 : OD-XXXXXXXXXXXX

閉じる

ライセンスの登録状況が表示されます。[はい]ボタンをクリックします。

ライセンス認証

SI Object Browser ライセンス認証

該当ライセンスの登録可能ライセンス数は 5 ライセンスです。

解除を行ないますと、5 回登録することができるようになります。

解除しますか？

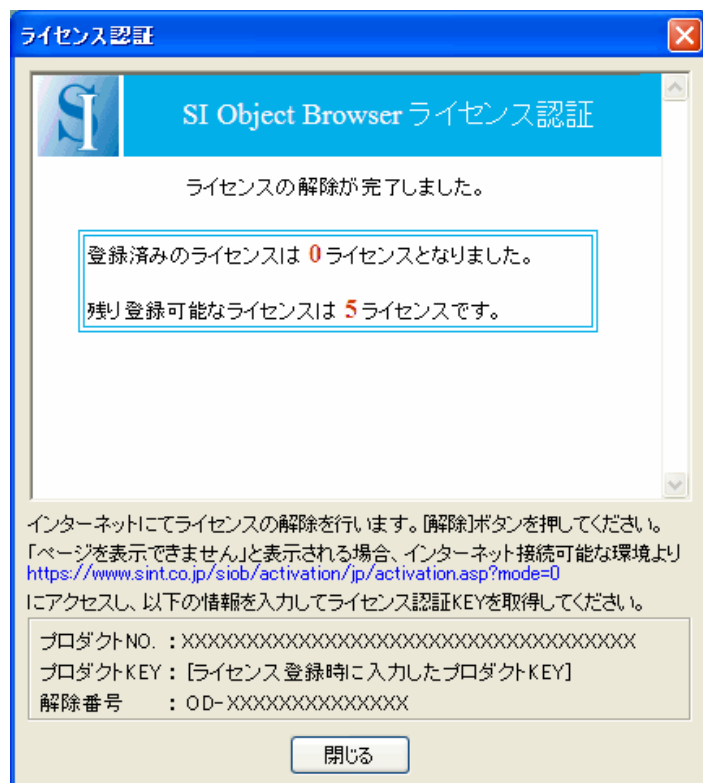
はい いいえ

インターネットにてライセンスの解除を行います。[解除]ボタンを押してください。
「ページを表示できません」と表示される場合、インターネット接続可能な環境より
<https://www.sint.co.jp/siob/activation/jp/activation.asp?mode=0>
にアクセスし、以下の情報を入力してライセンス認証KEYを取得してください。

プロダクトNO. : XX
プロダクトKEY : [ライセンス登録時に入力したプロダクトKEY]
解除番号 : OD-XXXXXXXXXXXX

閉じる

ライセンス解除の完了画面が表示されます。【閉じる】をクリックします。
SI Object Browser が自動で終了されます。



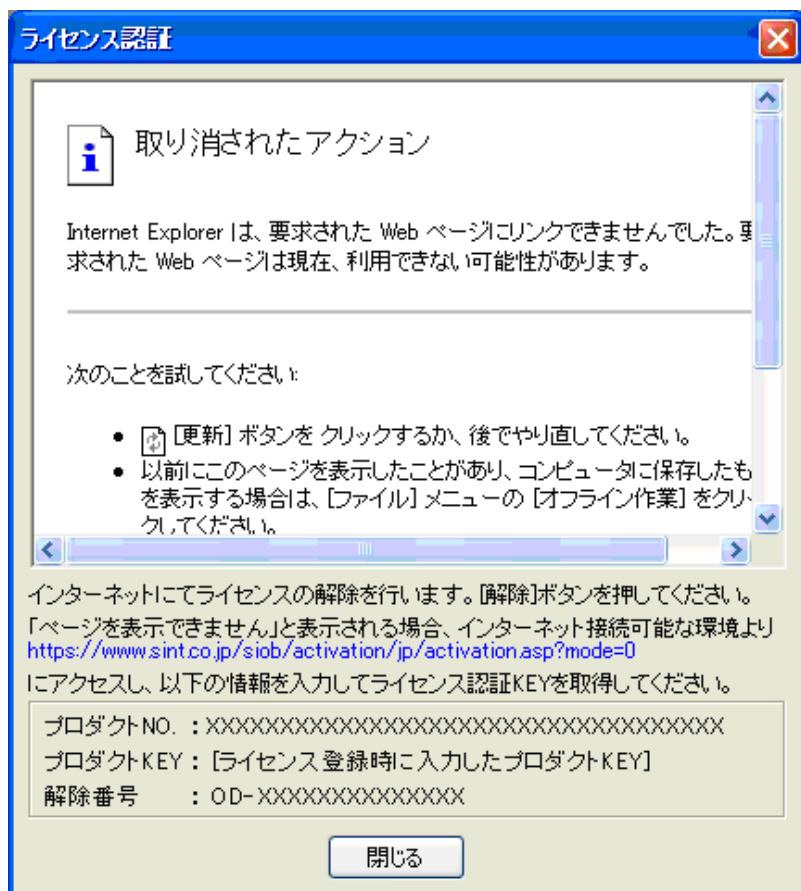
インターネットに接続できない場合

インターネットに接続できない場合は、以下のような画面になりますので、画面下部に表示される「プロダクト NO」、「プロダクト KEY」、「解除番号」を控えてください。

「解除番号」はあとで調べることができませんのでここで必ずお控え下さい。

[閉じる]を押してください。終了確認の警告が表示されますので、[はい]をクリックします。

SI Object Browser が自動終了します。



次に、別途インターネット接続できる環境の Web ブラウザより、以下の URL までアクセスします。

<https://www.sint.co.jp/siob/activation/jp/activation.asp?mode=0>

「プロダクト NO」、「プロダクト KEY」、「解除番号」を入力後、[解除]ボタンをクリックします。

ライセンス認証 - Windows Internet Explorer

ファイル(E) 編集(E) 表示(V) お気に入り(A) ツール(T) ヘルプ(H)

戻る 検索 お気に入り 移動

アドレス(D) https://www.sint.co.jp/siob/activation/jp/result.asp

SI Object Browser ライセンス認証

ライセンスの解除を行います。

プロダクトNO

プロダクトKEY

解除番号

ライセンスの登録状況が表示されます。[はい]ボタンをクリックします。

ライセンス認証 - Windows Internet Explorer

ファイル(E) 編集(E) 表示(V) お気に入り(A) ツール(T) ヘルプ(H)

戻る 検索 お気に入り 移動

アドレス(D) https://www.sint.co.jp/siob/activation/jp/result.asp

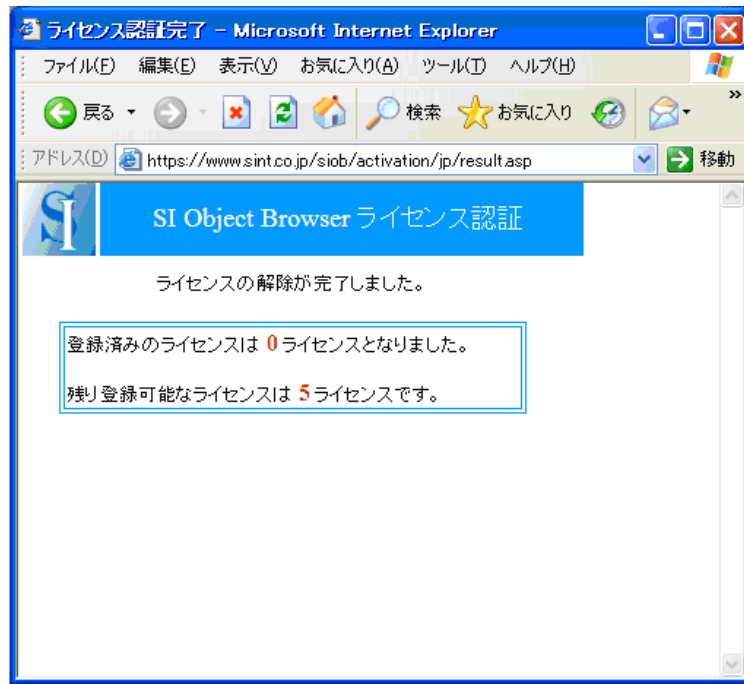
SI Object Browser ライセンス認証

該当ライセンスの登録可能ライセンス数は 5 ライセンスです。

解除を行ないますと、5 回登録することができるようになります。

解除しますか？

ライセンス解除の完了画面が表示されます。



以上で製品登録の解除は完了です。

製品解除後、別のプロダクト KEY でライセンス登録する場合は
再度 SI Object Browser を起動し、製品登録を行ってください。

同マシンにて製品を利用しない場合は、製品のアンインストールを行ってください。