

# SI Object Browser Ver.10 安装说明

## 运行环境

SI Object Browser Ver.10 要求的硬件性能、版本如下：

OS 版本	Windows 中文（简体字）版 2000, XP, 2003 Server, Vista
对应 RDBMS	Oracle 客户端以及和 Oracle 服务器端的版本为 Oracle8.0.4 ~ 10.2.0。 已安装 Oracle 客户端，并可用 SQL*Plus 连接。
其它	<ul style="list-style-type: none"><li>• 24MB 以上内存 (推荐 32MB 以上)</li><li>• 20MB 以上的空间</li><li>• 已安装 Microsoft Excel (97 以上) (用于报告输出功能)</li><li>• 连接互联网的环境</li></ul>

SI Object Browser Ver.10 中文版采用了通过互联网验证许可证，因此要想作为正式版使用必须要有连接互联网的环境。（但是，即使安装本产品的电脑不能直接连接互联网，如果另外有能够联网的电脑，也可以使用本产品。）

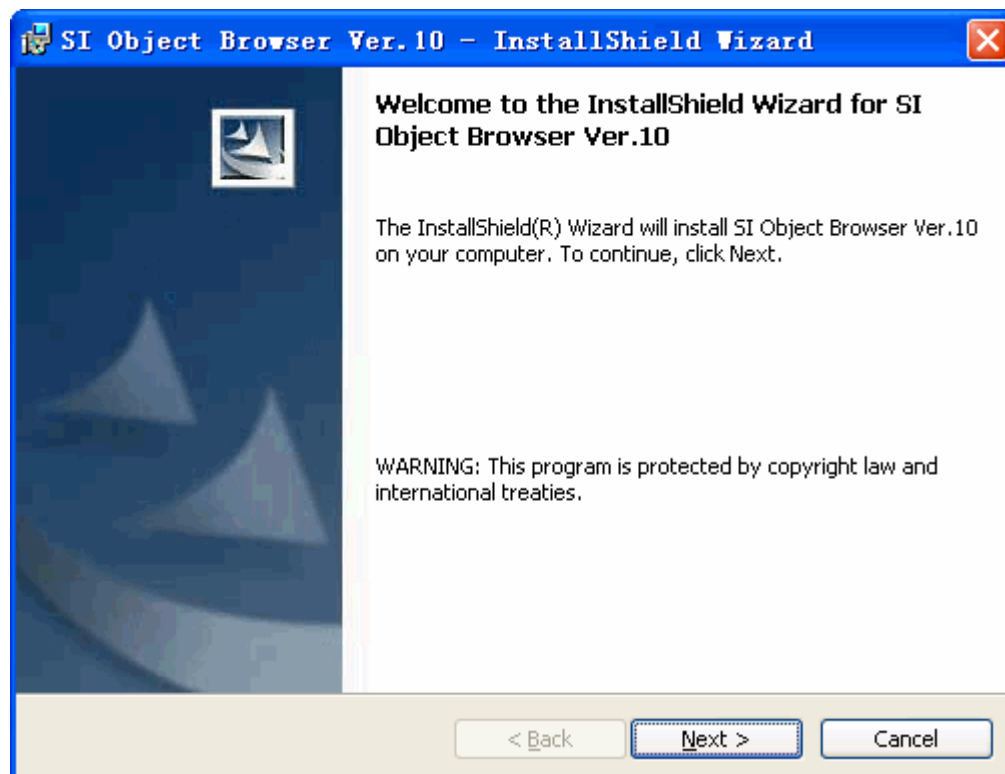
## 注意

安装后的程序为有效期 30 天的测试版。在启动时显示的登陆画面中，  
通过输入验证码，就可以作为正式版进行使用。  
(要取得验证码，需要办理购买手续)

## 安装

请双击 SETUP.EXE

显示设置画面，点击[下一步]按钮



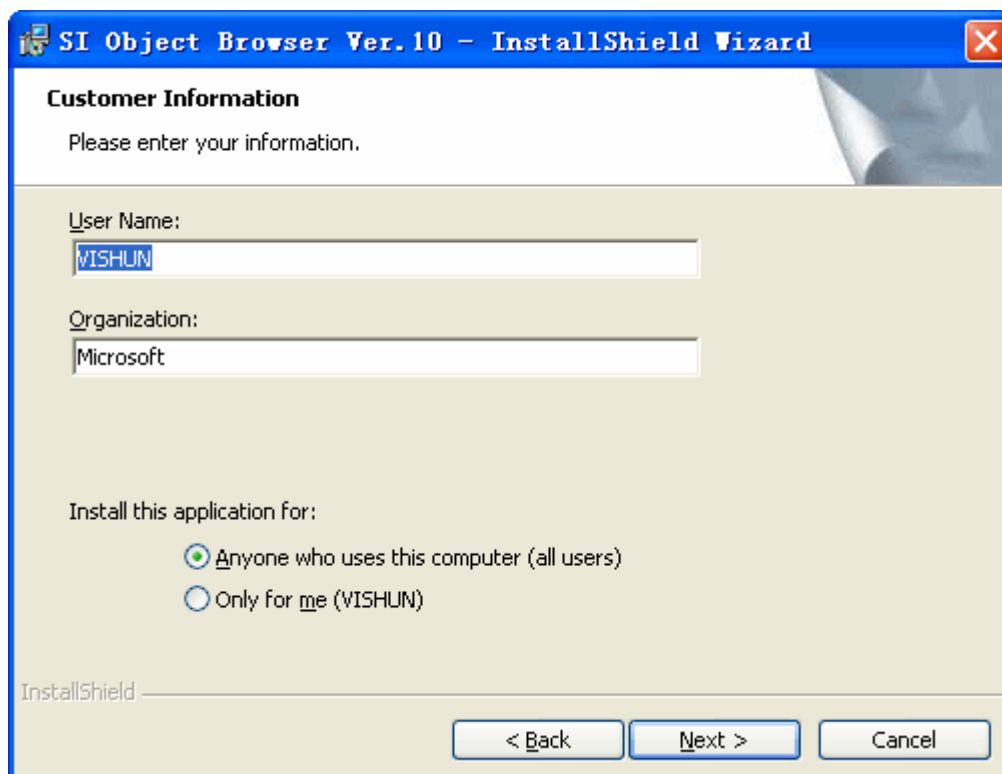
显示使用许可协议画面

同意使用许可协议后，方可进行本软件的安装。

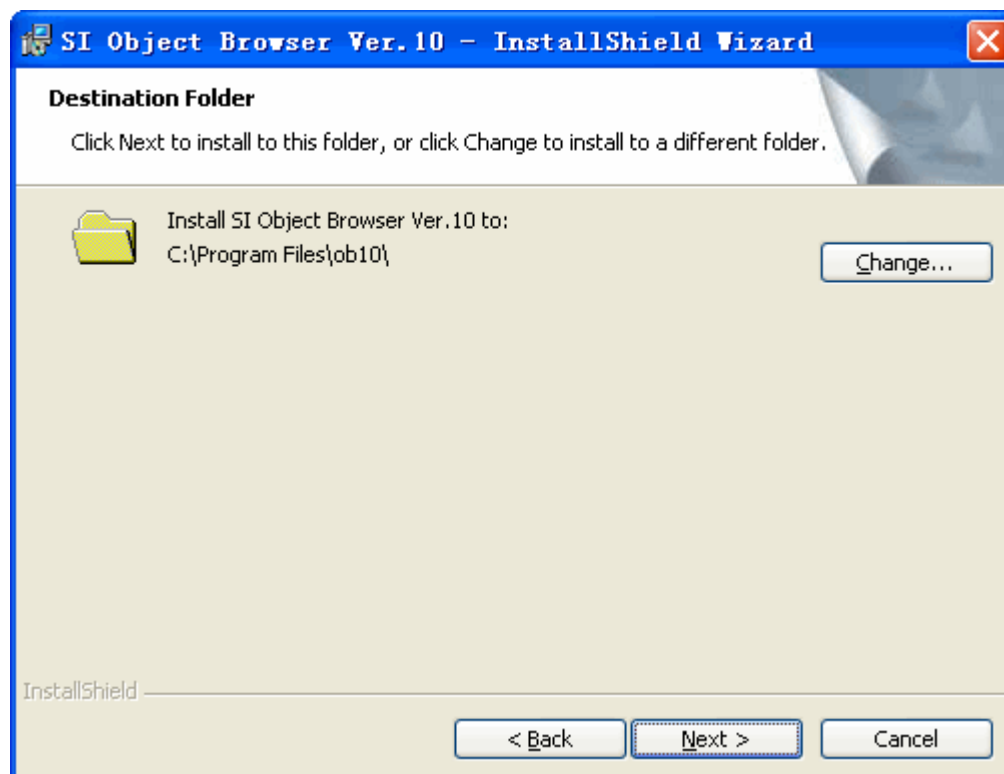
阅读使用许可协议，如同意，请选择[同意使用许可协议的条款]、并按[下一步]按钮  
(如不同意，请按[取消]按钮、退出安装)



显示用户信息画面。输入使用者的姓名和单位，点击[下一步]按钮。

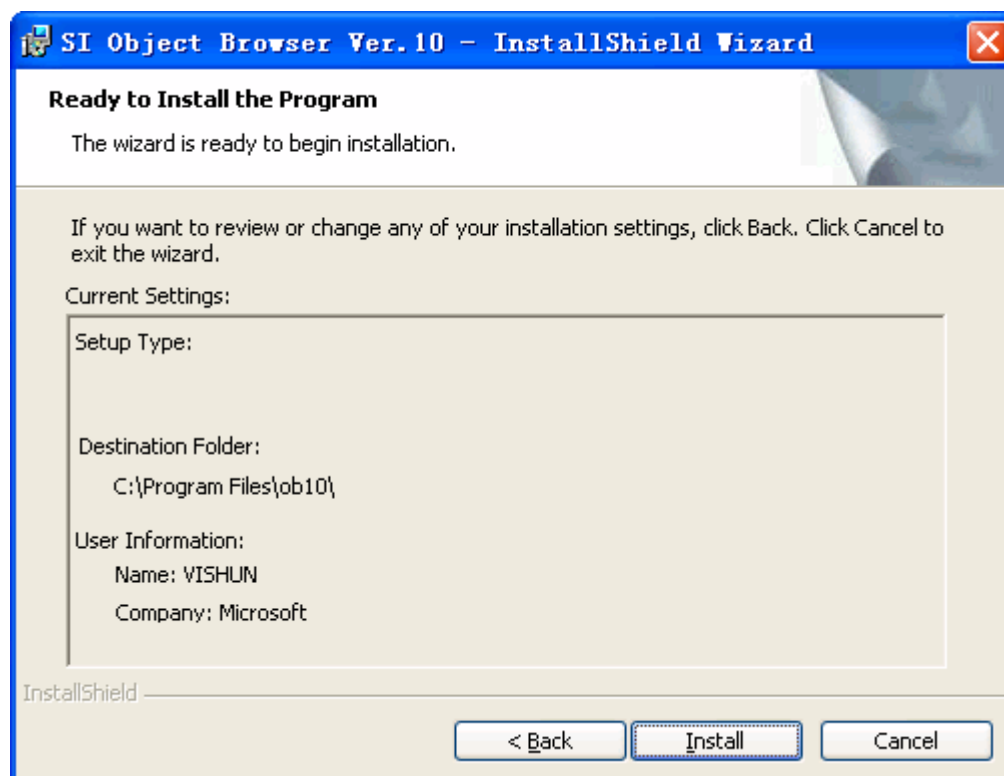


指定安装路径，点击[下一步]按钮。

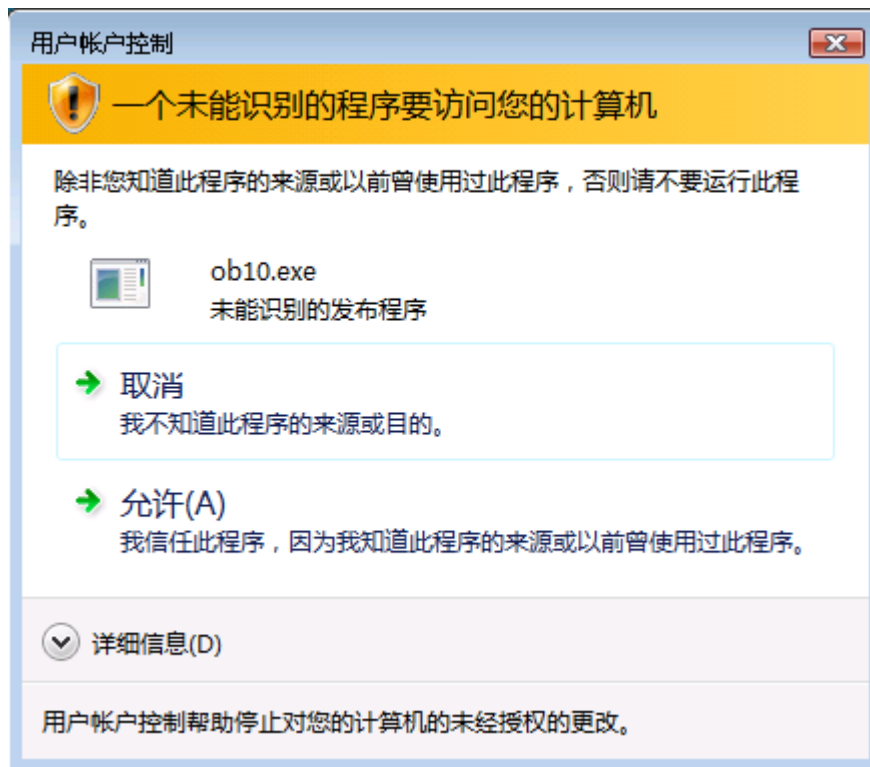


显示确认画面。

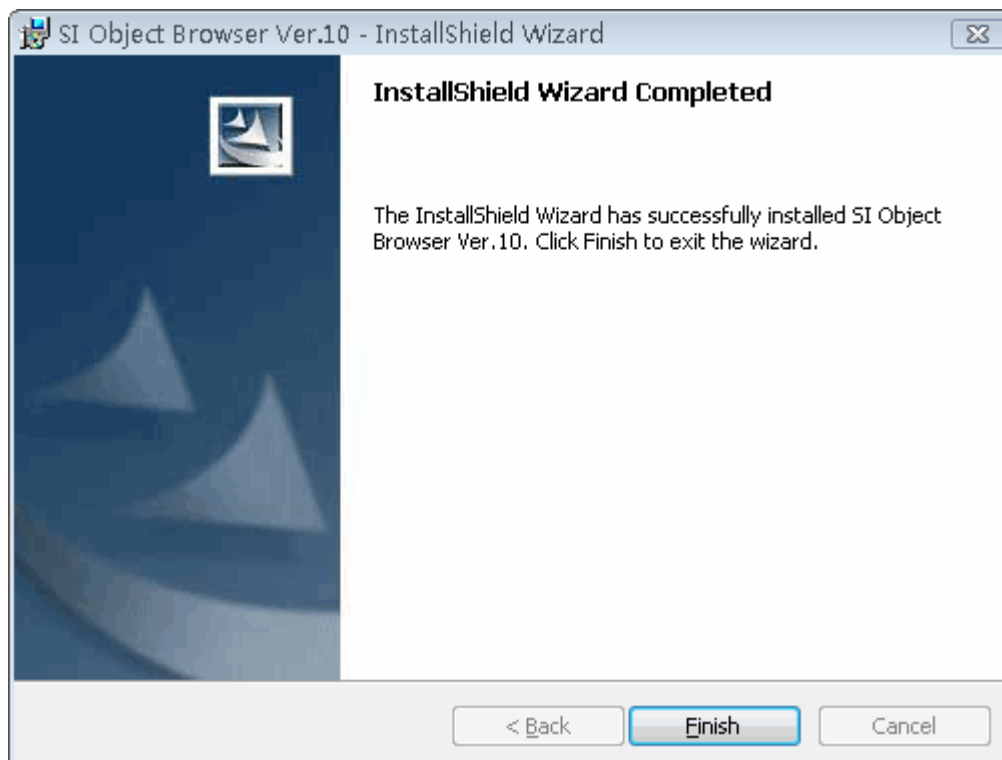
如安装点击[安装]按钮、开始安装。



如 OS 为 WindowsVista，开始安装时会显示如下画面，  
请选择[允许]、(OS 为 WindowsVista 以外时则不显示)



显示如下画面则说明安装完成。请按[完成]按钮。



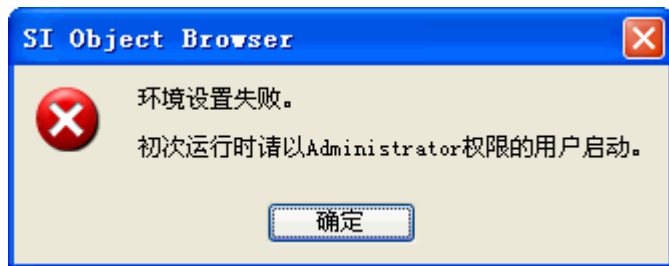
## 安装后的初次运行

安装后，一定要以 Administrator 权限的用户完成 SI Object Browser 的第一次运行。

(从第二次开始，就可以用非 Administrator 权限的用户运行了。)

以非 Administrator 权限的用户运行时，将会显示如下提示，

请以 Administrator 权限的用户重新登录后，再次运行 SI Object Browser。

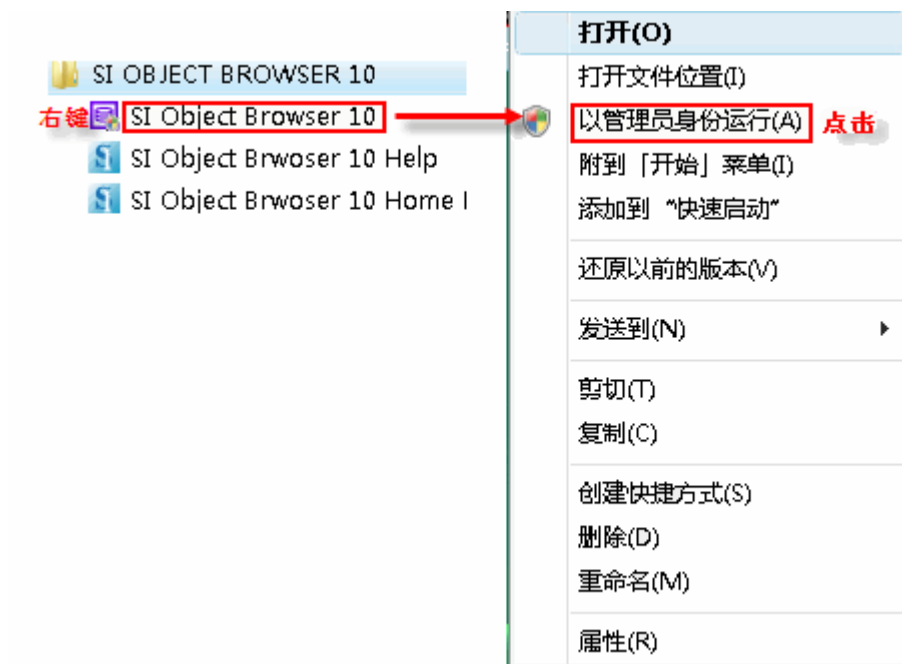


OS 为 WindowsVista 时，

右击「SI Object Browser 10」的运行图标，

在弹出菜单中选择[作为管理员执行]，完成第一次运行。

(从第 2 次开始，就可以用通常的方法运行了。)



当没有选择[以管理员身份执行]时，将会显示如下提示，

在弹出菜单中选择[以管理员身份执行]，完成第一次运行。



## 产品登录

购买产品后把试用版变为正式版的步骤。

该产品采用了通过互联网验证许可证。

请注意超出许可数本产品将不能使用。

与上述「 安装后的初次运行」一样，

拥有 Administrator 权限的用户(OS 是 WindowsVista 的时候为管理员模式)运行本产品。

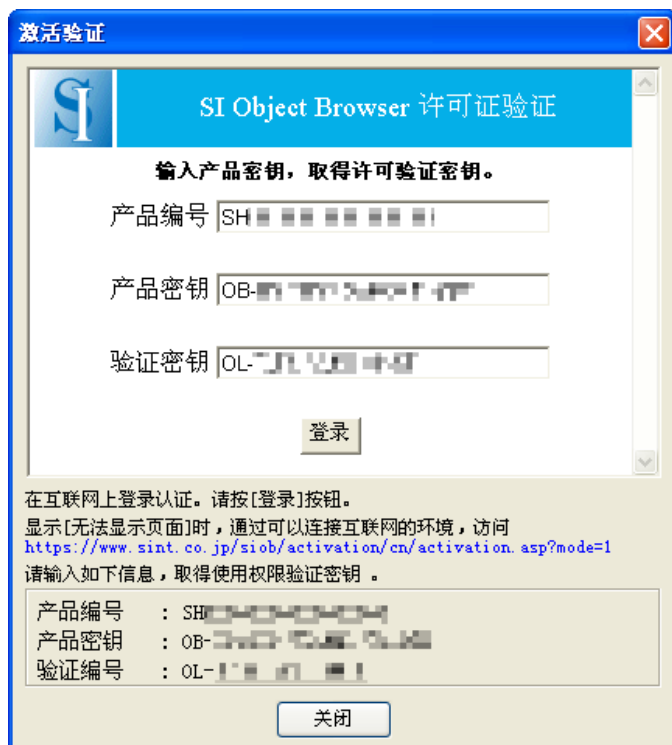
在启动画面输入产品编号，产品密钥后，点击[取得验证密钥]按钮。



连接到因特网

连接到因特网时会显示以下的画面。

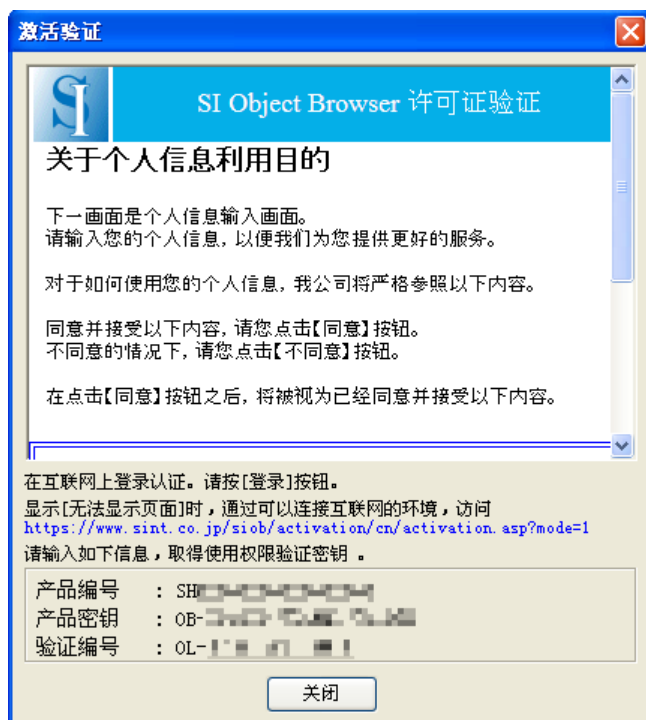
点击[登录]按钮。



下一步、显示关于个人信息利用目的画面。

同意并接受内容，请您点击[同意]按钮。

不同意的情况下，请您点击[不同意]按钮。



SI Object Browser 许可证验证

### 关于个人信息利用目的

下一画面是个人信息输入画面。  
请输入您的个人信息，以便我们为您提供更好的服务。

对于如何使用您的个人信息，我公司将严格参照以下内容。

同意并接受以下内容，请您点击[同意]按钮。  
不同意的情况下，请您点击[不同意]按钮。

在点击[同意]按钮之后，将被视为已经同意并接受以下内容。

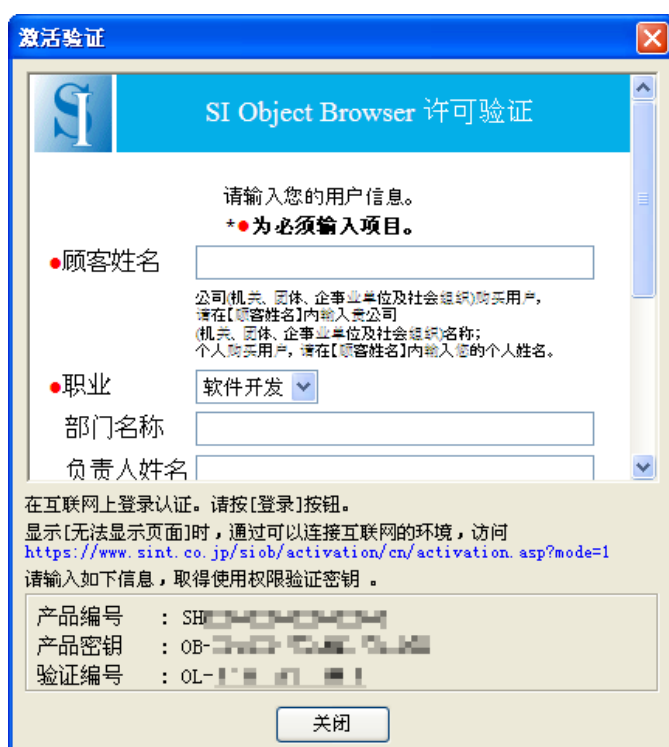
在互联网上登录认证。请按[登录]按钮。  
显示[无法显示页面]时，通过可以连接互联网的环境，访问  
<https://www.sint.co.jp/siob/activation/cn/activation.asp?mode=1>  
请输入如下信息，取得使用权限验证密钥。

产品编号 : SH-  
产品密钥 : OB-  
验证编号 : OL-

关闭

点击[同意]按钮之后、显示用户信息输入画面。

在输入必需项目之后、点击[登录]按钮。



SI Object Browser 许可证验证

请输入您的用户信息。  
\*●为必须输入项目。

●顾客姓名

公司(机关、团体、企事业单位及社会组织)购买用户，请在【顾客姓名】内输入贵公司  
(机关、团体、企事业单位及社会组织)名称；个人购买用户，请在【顾客姓名】内输入您的个人姓名。

●职业

部门名称

负责人姓名

在互联网上登录认证。请按[登录]按钮。  
显示[无法显示页面]时，通过可以连接互联网的环境，访问  
<https://www.sint.co.jp/siob/activation/cn/activation.asp?mode=1>  
请输入如下信息，取得使用权限验证密钥。

产品编号 : SH-  
产品密钥 : OB-  
验证编号 : OL-

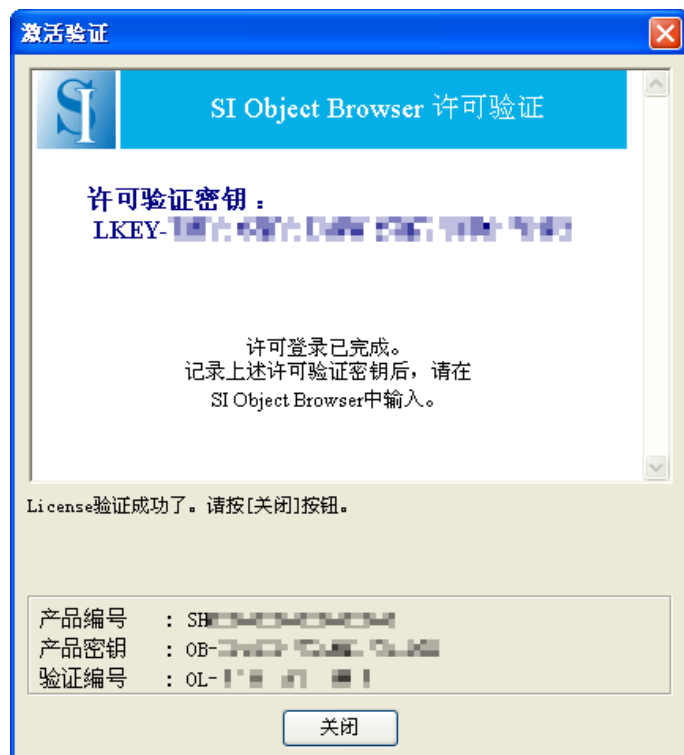
关闭

\*公司(机关、团体、企事业单位及社会组织)购买用户，请在【顾客姓名】内输入贵公司

(机关、团体、企事业单位及社会组织)名称；个人购买用户，请在【顾客姓名】内输入您的个人姓名。

请在【负责人姓名】内输入采购负责人姓名。

显示许可验证密钥。 点击[关闭]按钮。

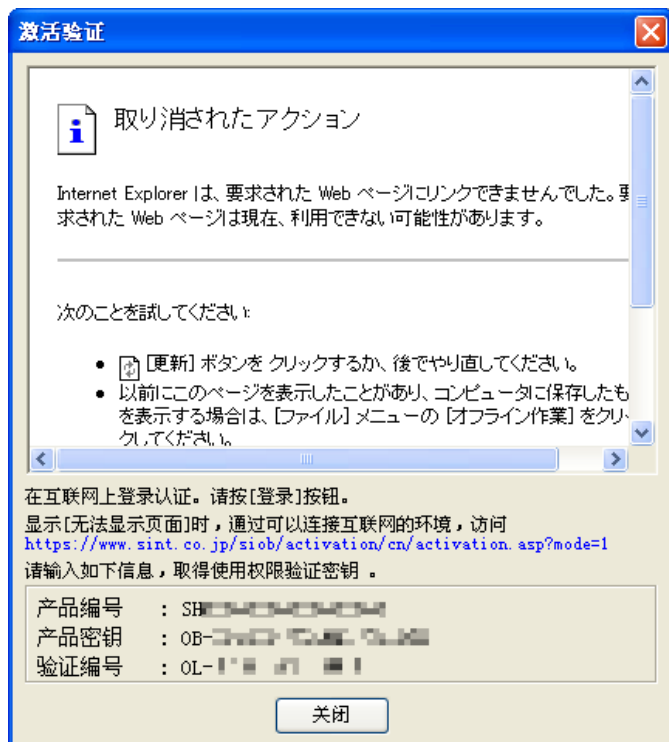




## 网络连接失败的时候

网络连接失败的时候，显示以下的画面。

记下画面下端显示的「产品编号」、「产品密钥」、「验证编号」。



接着通过其他方式，用可连接网络环境的 Web 浏览器访问以下的 URL。

<https://www.sint.co.jp/siob/activation/cn/activation.asp?mode=1>

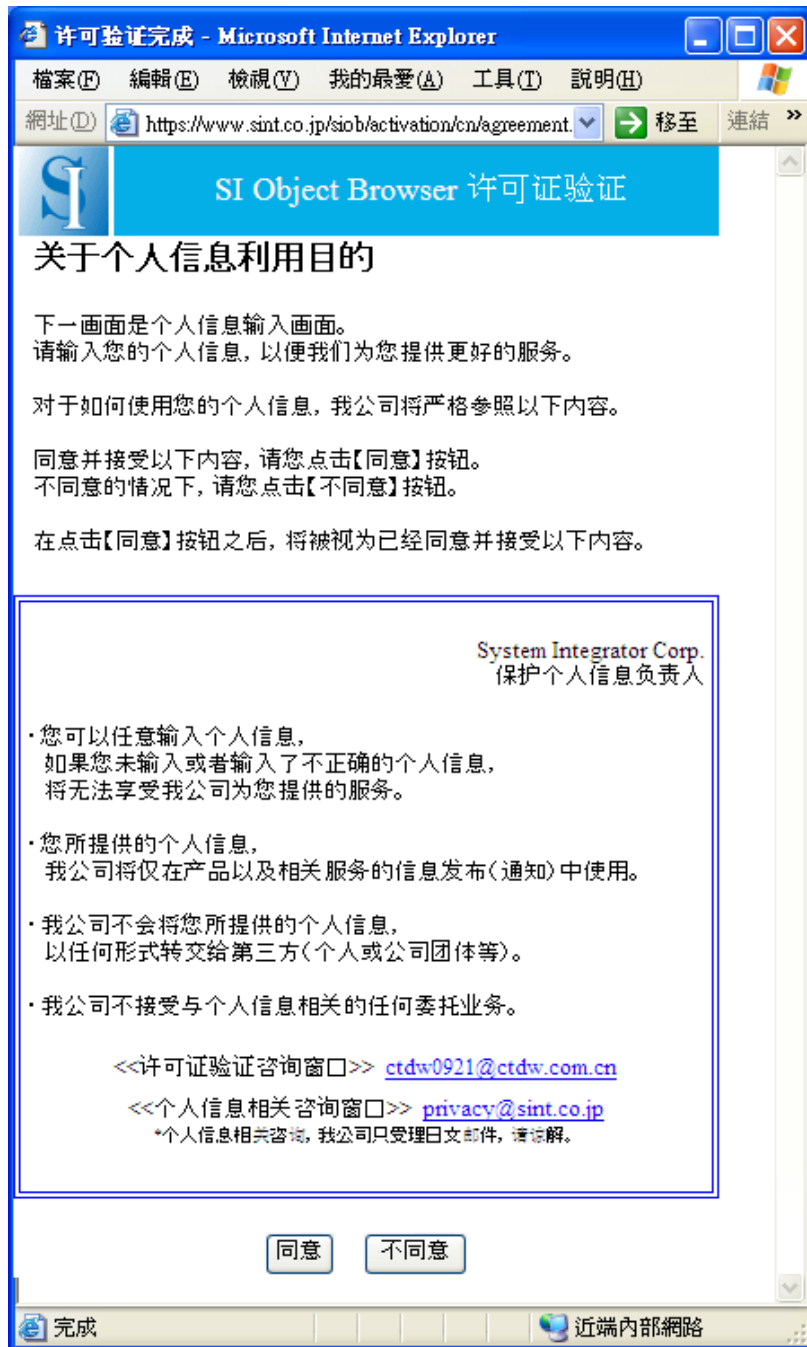
输入[产品编号]，[产品密钥]，[验证编号]后、点击[登录]按钮。



下一步、显示关于个人信息利用目的画面。

同意并接受内容，请您点击[同意]按钮。

不同意的情况下，请您点击[不同意]按钮。



点击[同意]按钮之后、显示用户信息输入画面。

在输入必需项目之后、点击[登录]按钮。

\*公司(机关、团体、企事业单位及社会组织)购买用户，请在【顾客姓名】内输入贵公司  
(机关、团体、企事业单位及社会组织)名称；个人购买用户，请在【顾客姓名】内输入您的个人姓名。  
请在【负责人姓名】内输入采购负责人姓名。

显示许可验证密钥。请记下许可验证密钥。

返回到启动时的画面，输入在 中取得的许可验证密钥，点击[登录]按钮。  
显示「完成许可证登录。」的信息。到此完成产品登录。



## 产品登录的解除

产品登录后、

- 想要把产品从现在的电脑更换到其他的电脑上
- 想要用新的产品密钥重新登录产品

的时，就需要解除产品的登录。

在此情况下，请按照以下的步骤解除产品登录。

与上述「安装后的初次运行」一样、

拥有 Administrator 权限的用户(OS 是 WindowsVista 的时候为管理者)运行本产品。

选择「帮助」菜单的「版本信息」。

会显示如下画面，点击[删除许可证信息]按钮。

显示删除的确认对话框，点击[是]。

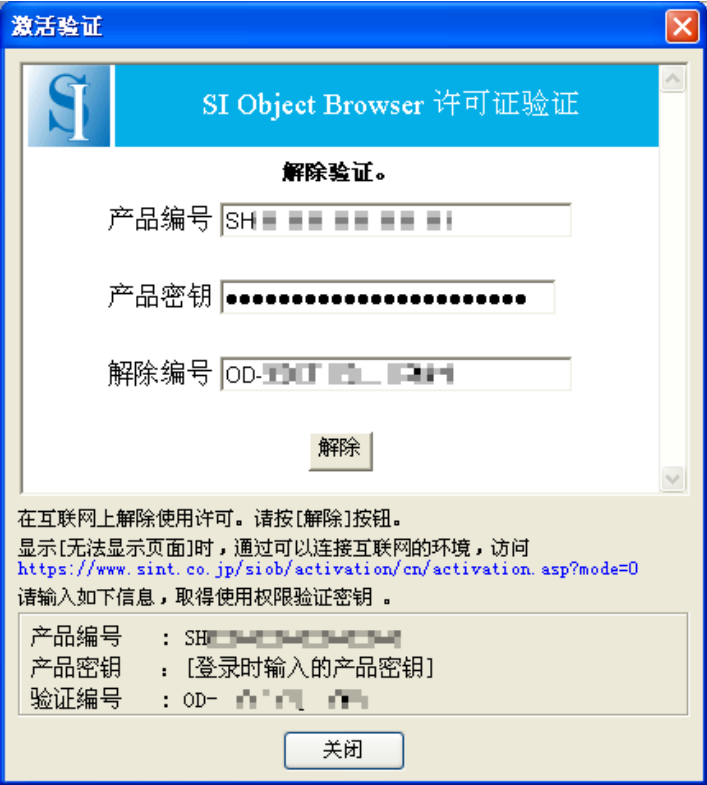
**\*请注意按下[是]以后，产品将无法使用，直到再次完成进行产品登录。**



连接到因特网时

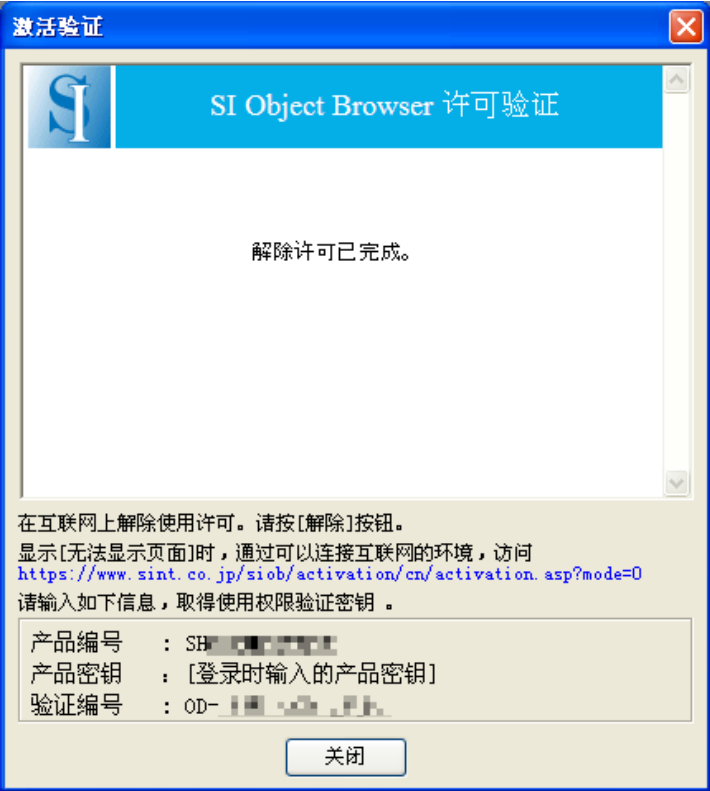
连接到因特网时显示如下画面。

按下[解除]按钮。



显示许可解除完成画面。 点击[关闭]。

SI Object Browser 自动退出。



## 网络连接失败的时候

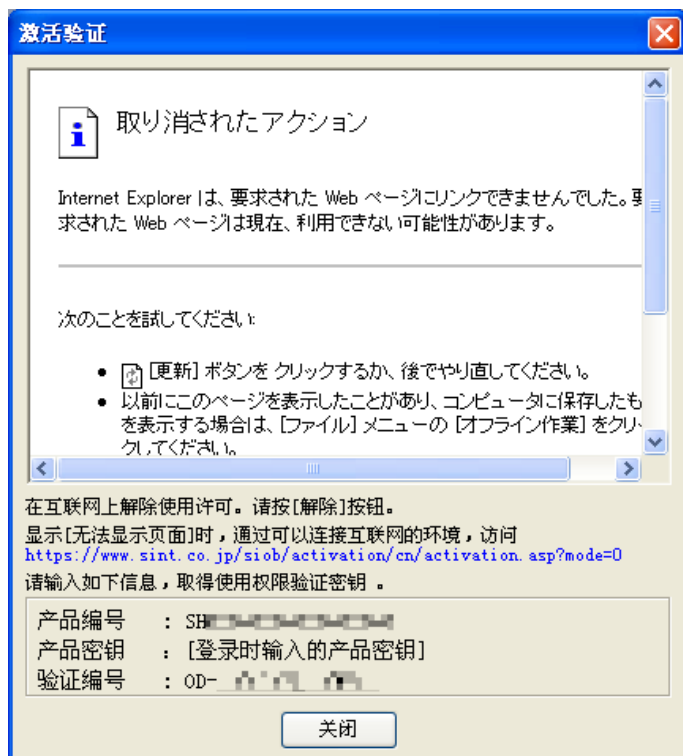
网络连接失败的时候，显示如下的信息。

请记住画面下端显示的「产品编号」、「产品密钥」、「解除编号」。

在此之后无法正常完成产品登录的解除，请务必在此记下「解除编号」。

请按[关闭]。显示确认退出的警告,点击[是]。

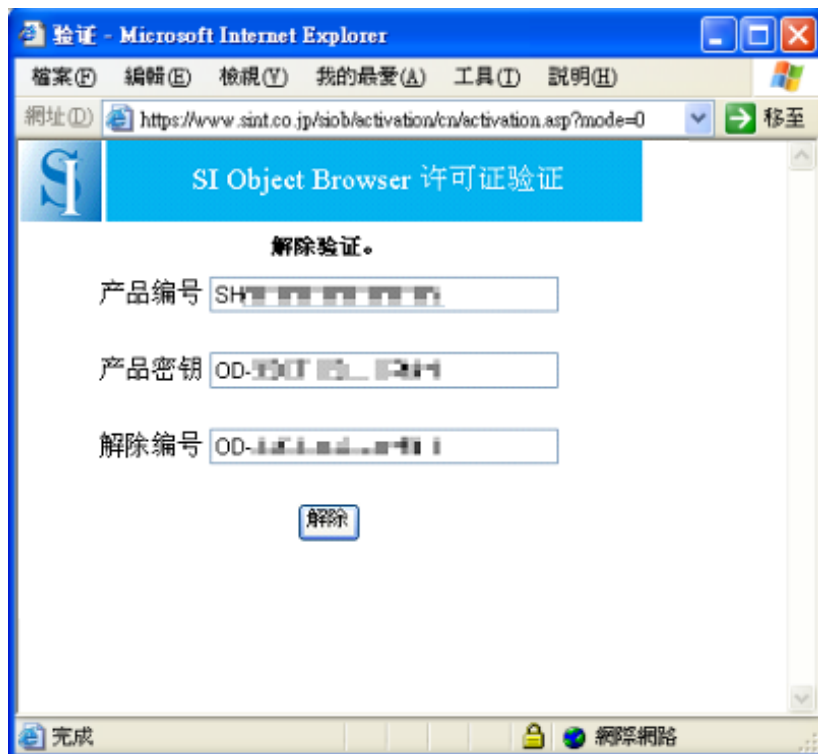
SI Object Browser 自动退出。



接着通过其他方式，用可连接网络环境的 Web 浏览器访问以下的 URL。

<https://www.sint.co.jp/siob/activation/cn/activation.asp?mode=0>

输入「产品编号」、「产品密钥」和「解除编号」，点击[解除]按钮。。



显示许可解除完成画面。



到此完成的解除产品登录。

解除产品后,使用其他产品密钥进行产品登录的时候,  
请重新启动 SI Object Browser。

不在同一台电脑上使用本产品的时候,请卸载本产品。